

DRIFTSÄTTNING AV FOSFORRENING

Manual för entreprenörer

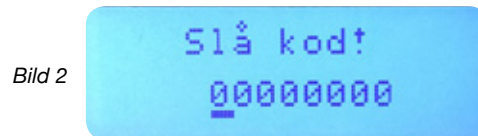
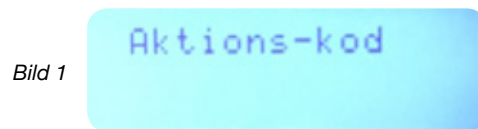
Kompletterande anvisning till broschyren
"Installationsmanual för entreprenörer, Conclean Graf reningsverk"

1. INSTÄLLNINGAR FÖR DOSERING

1. Tryck **ESC** för att komma till grundmenyn.
2. Tryck på **SET**-knappen för att aktivera menynläge.
Stega höger till Aktions-kod (se bild 1). Tryck **SET**.
3. Slå in aktions-kod (se bild 2) enligt tabell:

Antal permanent-boende	Aktions-kod
1-2	FA370001
3-4	18370002
5-6	46370003
7-8	C5370004
9-10	9B370005
> 10	79370006

4. Verifiera med **SET**.
5. Tryck **ESC** för att komma till utgångsmenyn. Klart!



2. FÄLLNINGSMEDEL OCH PLACERING AV DUNK

Placera dunken på den rostfria hållaren och dra ett streck för kemnivå och skriv datum. PAX XL 60 används och dunken placeras stående eller liggande.



Dunken placeras liggande eller stående.

3. ANSLUTNING AV KEMSLANGAR

Doseringslangen ska dosera i utgående kammare.
Doseringslangen ska träs igenom klämman enligt bild.

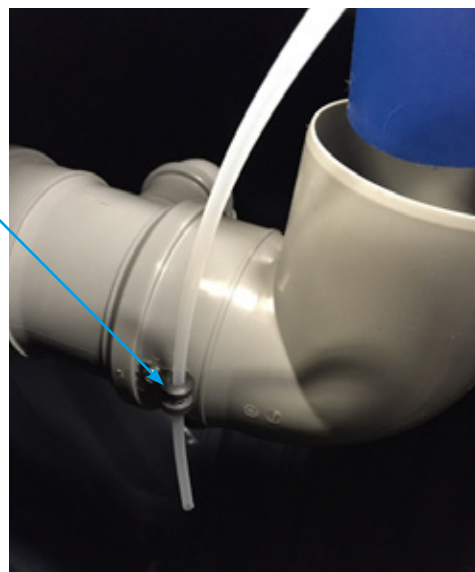
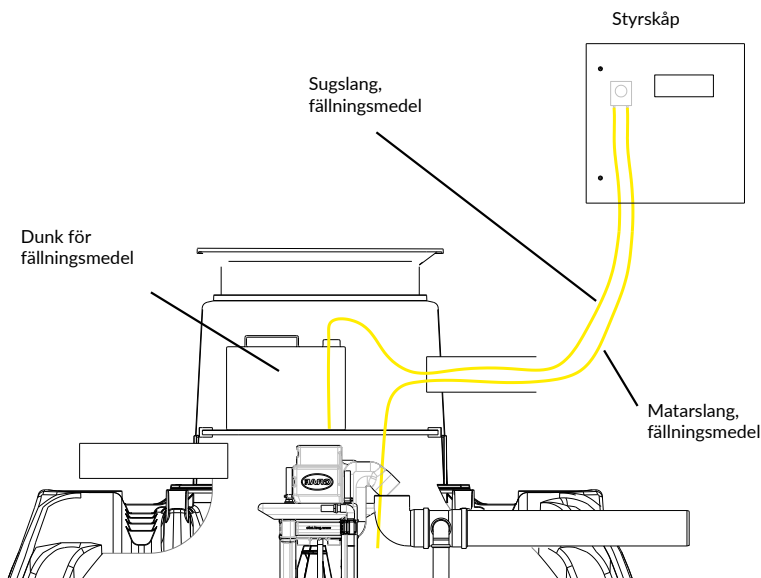


Illustration över slangar till fällningsmedel



Sugslangen som i änden är markerad "Kemdunk" träs genom dunkens platslock (borra 10 mm hål) och sätts fast i sänkets sil. Sänk ner sänk i dunken och skruva på locket.



4. PROVKÖRNING AV PUMP TILL FÄLLNINGSMEDEL

I styrskåpet sitter en doseringspump som pumpar fällningsmedlet. Den ska provstartas för att kontrollera att den suger fällningsmedel.

Tryck på knappen **SET**. Stega genom att trycka på pil åt höger till "Handkörning Funktion". Tryck **SET**.

Stega till "Handkörning f-fällning: AV".

Starta pumpen genom att trycka på tangenten **1**. Låt pumpen gå tills fällningsmedlet har vänt i pumpen. När fällningsmedlet har vänt i pumpen stäng av pumpen genom att trycka på tangenten **0**. Pumpen går i tio minuter om den inte stängs av med tangenten **0**. Om det är långt mellan skåp och verk kan pumpen behöva startas en gång till.

När fällningsmedlet har vänt i pumpen, tryck **0** för att stänga av pumpen, tryck sedan **ESC** två gånger för att komma till utgångsmeny. Klart!



Handkörning
Funktion

Handkörning
f-fällning: AV

Kontakt

Service: 010-210 30 00

service@conclean.se

www.conclean.se